

# Exportaciones Equinas

Valores históricos



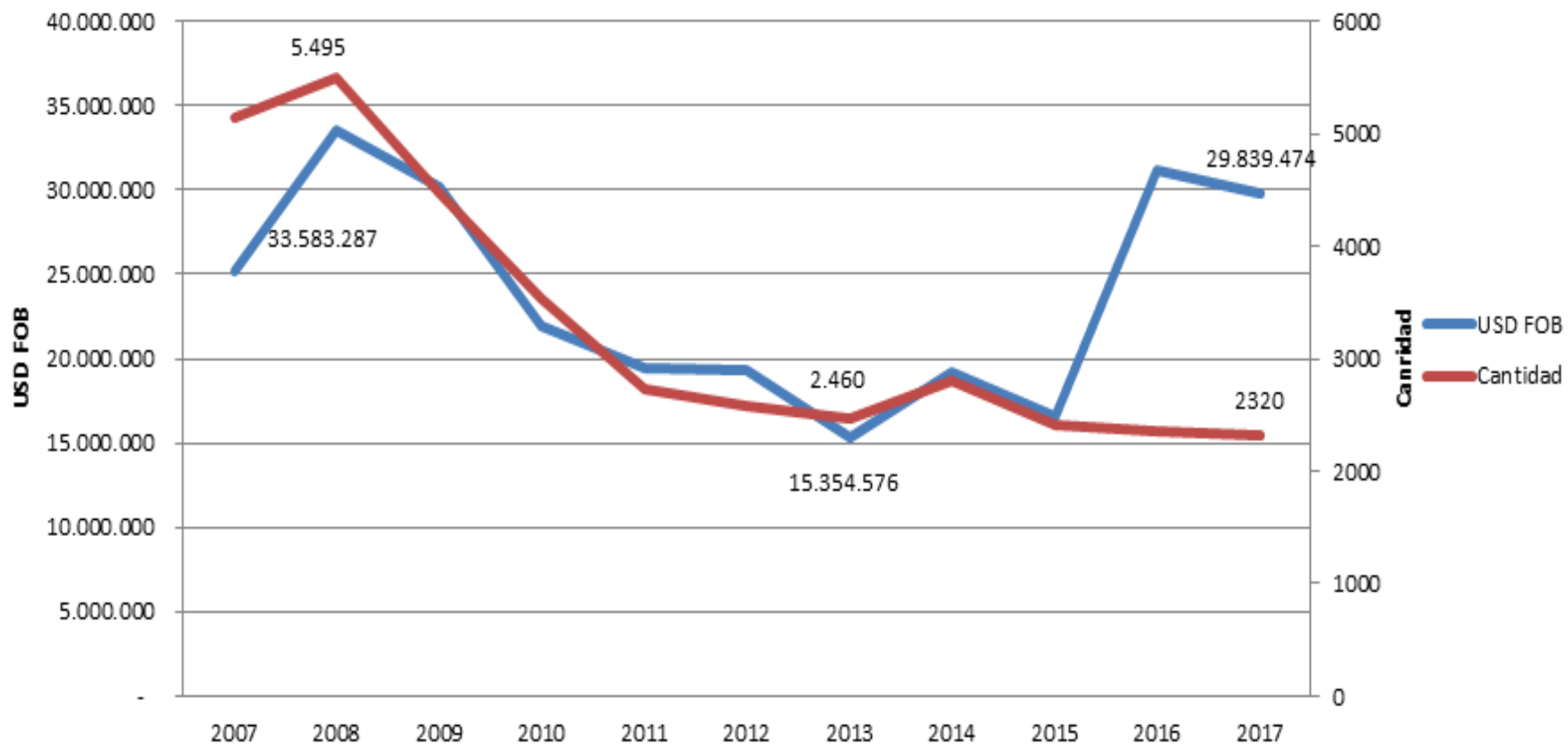
Ministerio de Agroindustria  
Presidencia de la Nación

## › Serie histórica 2007-2017 en USD FOB y cant. de animales

	USD FOB	Cantidad de animales
2007	25.210.622	5.149
2008	33.583.287	5.495
2009	30.211.136	4.476
2010	21.914.434	3.537
2011	19.454.817	2.725
2012	19.356.534	2.573
2013	15.354.576	2.460
2014	19.257.986	2.803
2015	16.554.958	2.416
2016	31.200.457	2.350
2017	29.839.474	2.320

Elaboró Dirección Equinos – Ministerio de Agroindustria de la Nación.  
Fuente: INDEC

## › Serie histórica 2007-2017 en USD FOB y cant. de animales



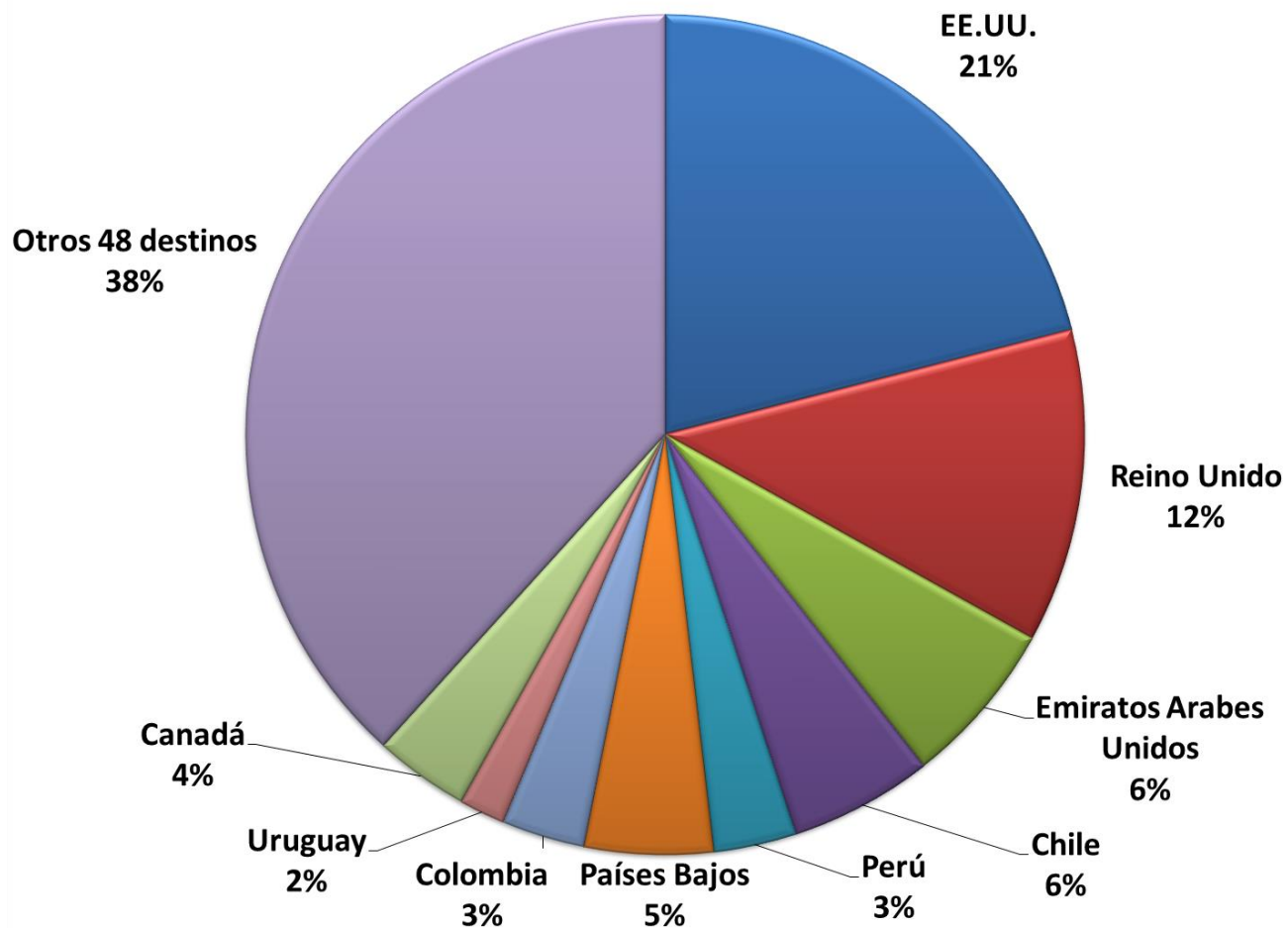
Elaboró Dirección Equinos – Ministerio de Agroindustria de la Nación.  
Fuente: INDEC

## › Principales destinos según cantidad de animales

País	2013	2014	2015	2016	2017
EE.UU.	338	338	439	523	487
Reino Unido	329	401	375	346	280
Emiratos Árabes Unidos	88	338	365	196	148
Chile	169	141	63	163	128
Perú	338	45	110	29	74
Países Bajos	107	146	97	92	115
Colombia	148	140	47	67	74
Uruguay	104	153	40	107	41
Canadá	56	200	59	-	85
Otros 48 países	783	901	821	827	888
<b>Total</b>	<b>2.460</b>	<b>2.803</b>	<b>2.416</b>	<b>2.350</b>	<b>2.320</b>

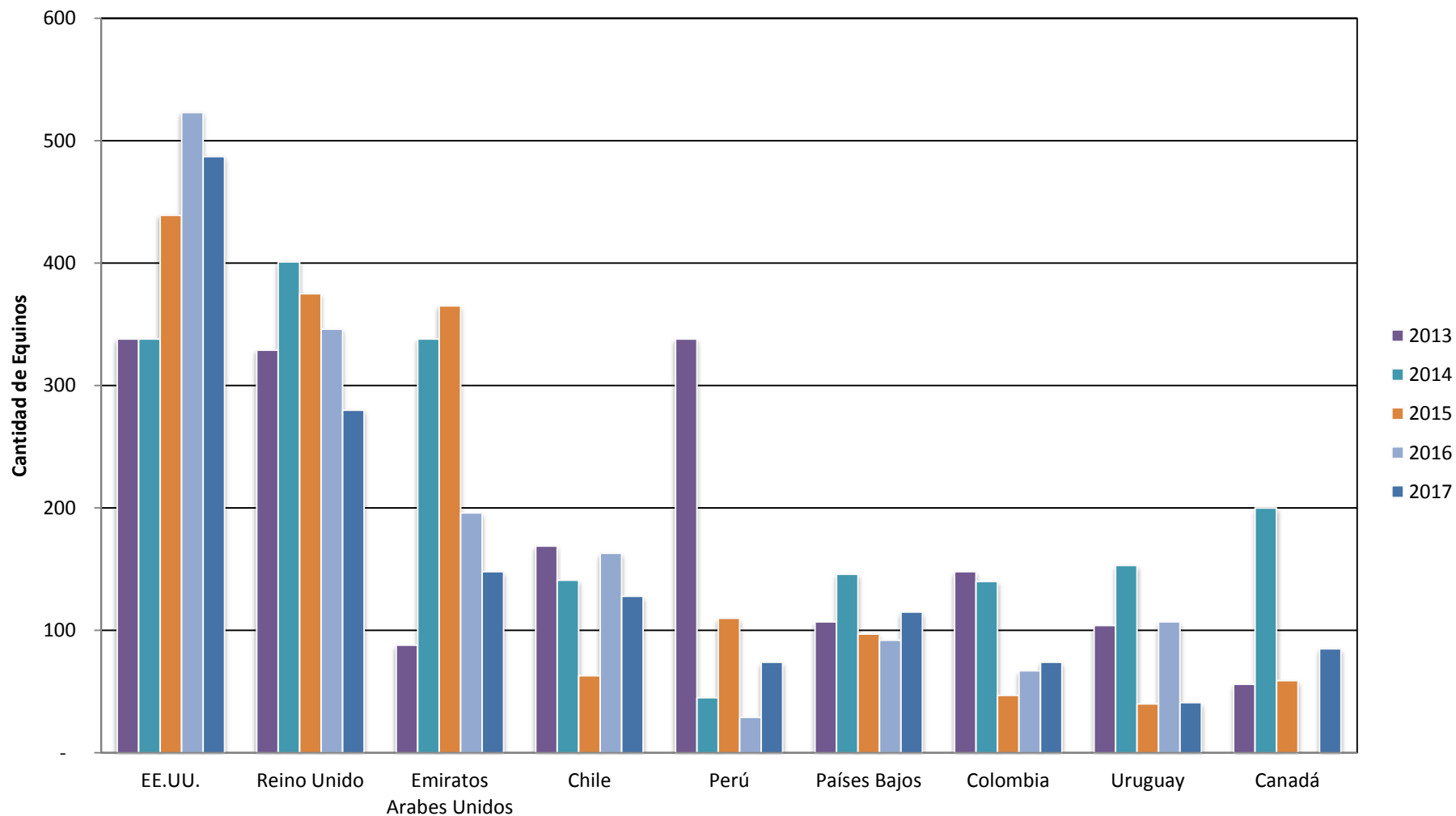
Elaboró Dirección Equinos – Ministerio de Agroindustria de la Nación.  
Fuente: INDEC

## › Participación por cantidad de los principales destinos. Año 2017



Elaboró Dirección Equinos – Ministerio de Agroindustria de la Nación.  
Fuente: INDEC

## › Principales destinos por cantidad en el período 2013 - 2017



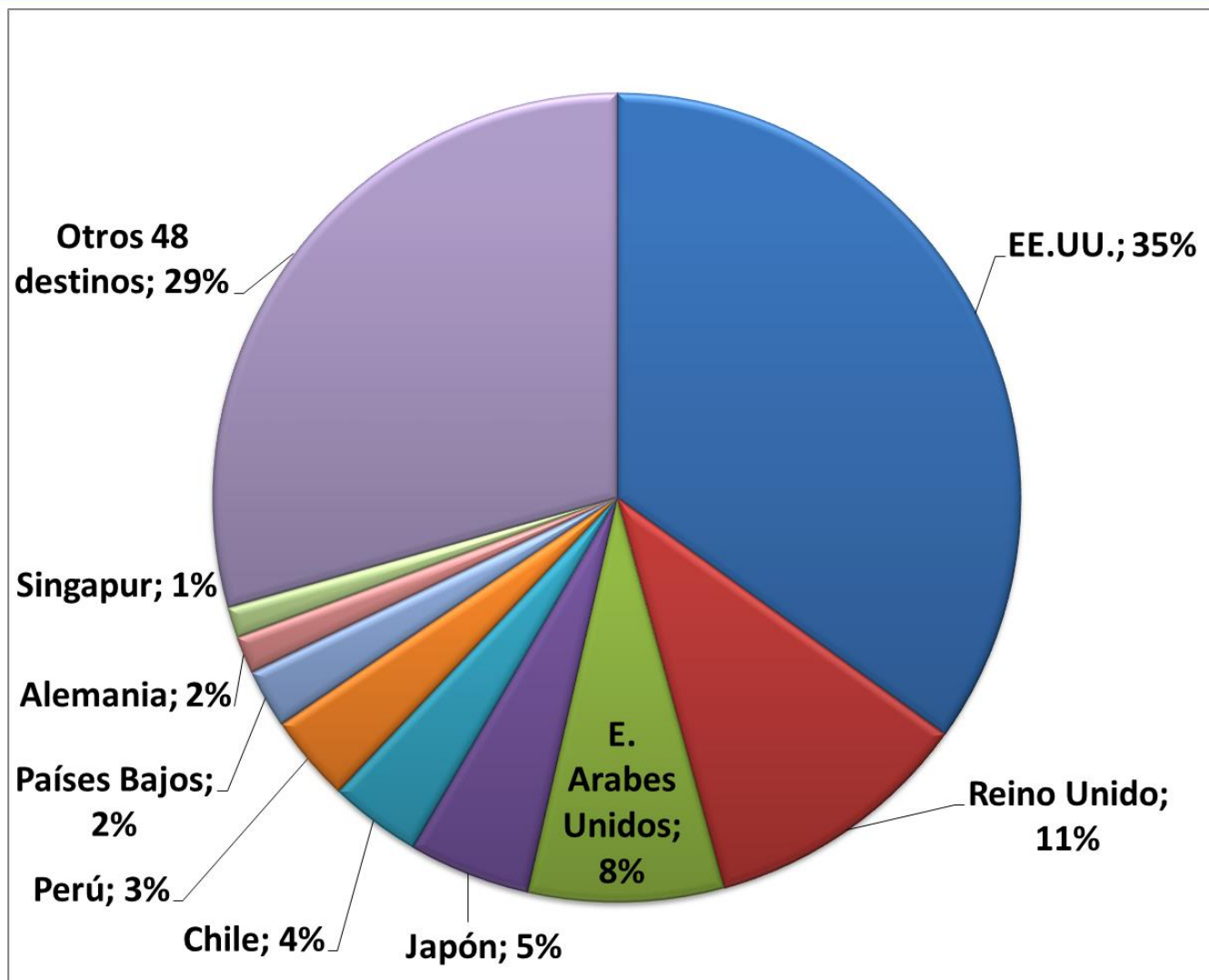
Elaboró Dirección Equinos – Ministerio de Agroindustria de la Nación.  
Fuente: INDEC

## › Principales destinos según valor FOB

País	2013	2014	2015	2016	2017	Promedio anual
EE.UU.	2.399.304	3.401.683	3.485.260	10.549.368	10.419.461	6.051.015
Reino Unido	2.029.950	2.485.650	2.395.845	4.213.380	3.225.950	2.870.155
Emiratos Árabes Unidos	449.400	1.996.755	1.865.450	2.793.600	2.332.752	1.887.591
Perú	2.319.213	515.065	1.362.544	313.765	1.033.926	1.108.903
Japón	810.090		705.090	2.015.180	1.453.000	1.245.840
Chile	1.057.990	962.474	392.190	1.074.372	1.097.500	916.905
Países Bajos	548.850	773.800	519.400	703.700	699.300	649.010
Alemania	401.190	537.300	509.195	1.147.050	449.380	608.823
Singapur	464.000	1.205.848	561.000	241.000	366.000	567.570
Otros 48 países	4.874.589	7.379.411	4.758.984	8.149.042	8.762.207	6.784.846
<b>Total</b>	<b>15.354.576</b>	<b>19.257.986</b>	<b>16.554.958</b>	<b>31.200.457</b>	<b>29.839.475</b>	<b>22.441.490</b>

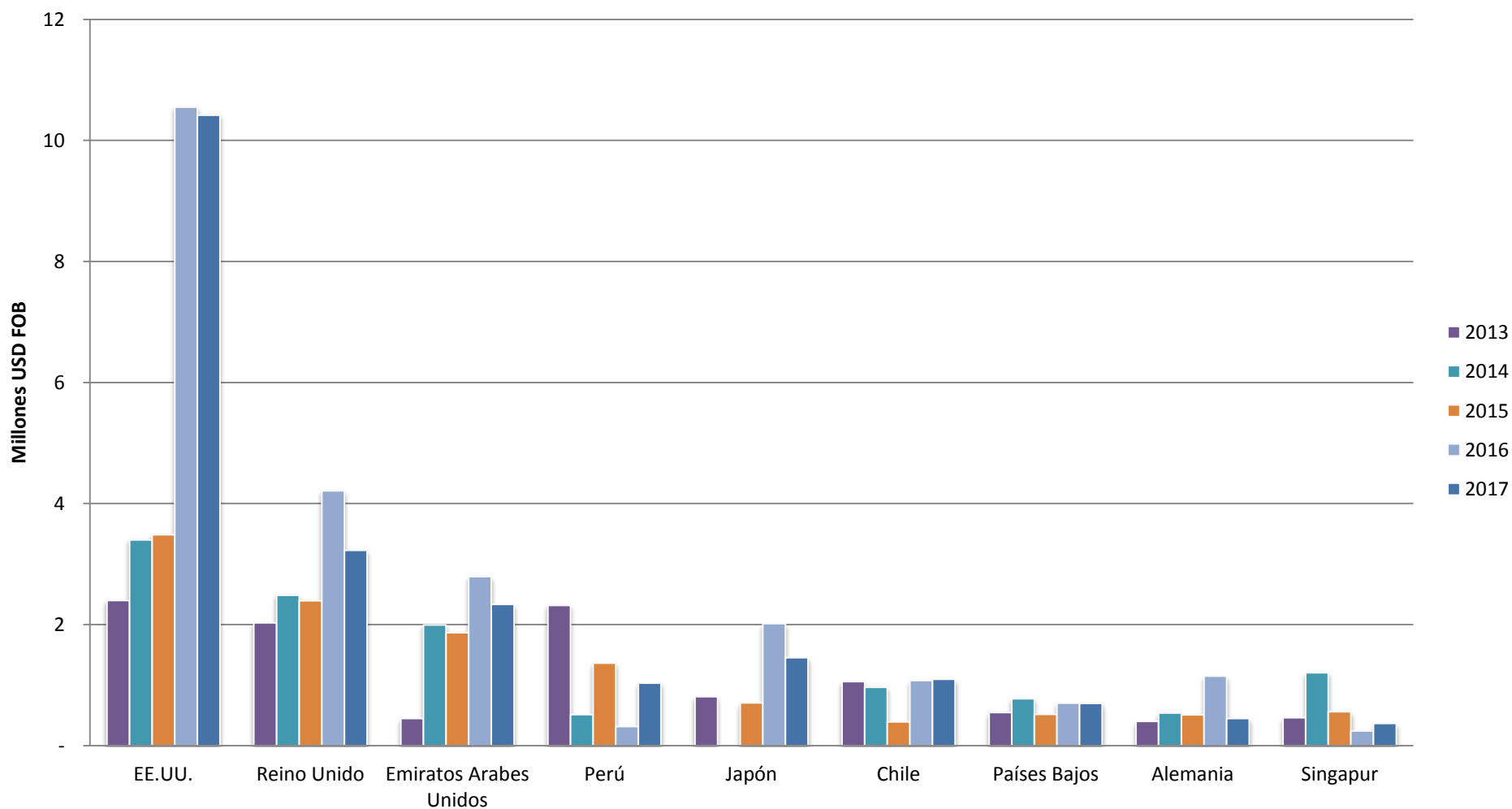
Elaboró Dirección de Equinos – Ministerio de Agroindustria. Fuente: INDEC

## › Participación por USD FOB de los principales destinos. Año 2017





## › Principales destinos por USD FOB en el período 2013 - 2017



Elaboró Dirección de Equinos – Ministerio de Agroindustria. Fuente: INDEC

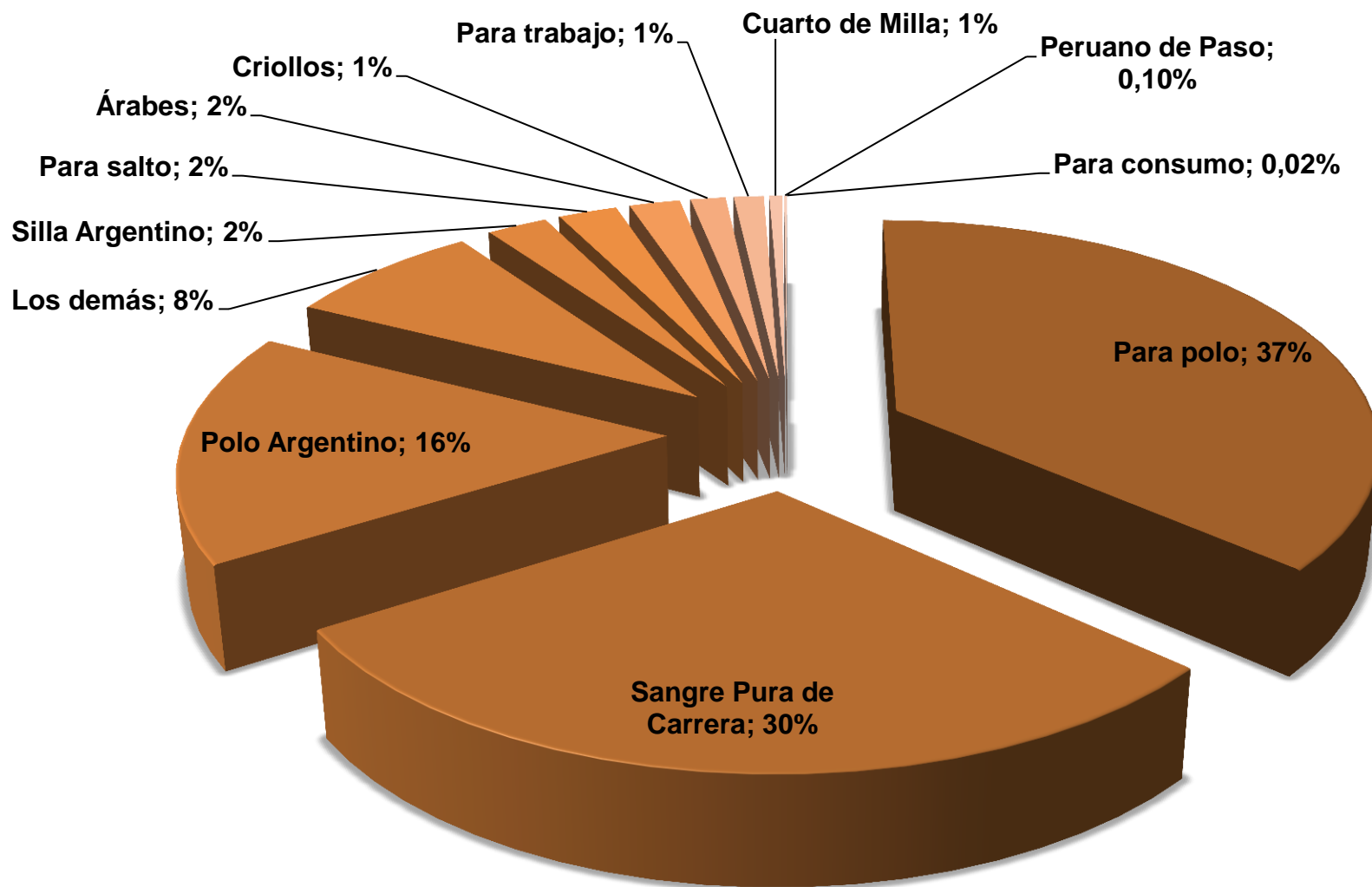
## › USD FOB por producto según nomenclatura AFIP

	2013	2014	2015	2016	2017
Equino para polo	6.502.525	7.799.325	6.870.339	9.357.847	10.497.376
Sangre Pura de Carrera	1.984.368	4.898.080	3.151.454	7.927.832	6.679.209
Polo Argentino	430.125	1.038.150	2.521.600	7.315.400	6.681.642
Reproductor Sangre Pura de Carrera	1.341.894	636.092	865.069	2.821.989	2.818.980
Equino	2.679.405	1.630.066	1.078.505	1.305.800	1.368.577
Equino para salto	844.628	571.023	563.600	445.088	165.500
Silla Argentino	522.036	287.840	119.000	560.838	632.718
Reproductor Criollo	262.550	618.600	250.206	230.540	126.450
Caballo Árabe	165.050	317.500	321.400	323.200	196.500
Equino para Trabajo	32.200	484.961	378.300	406.808	16.200
Reproductor Árabe	233.270	523.850	100.035	20.090	34.700
Reproductor equino	64.000	85.300	42.450	88.710	319.751
Reproductor Silla Argentino	73.625	83.600	114.500	171.725	94.910
Reproductor Polo Argentino	28.500	61.100	10.000	74.440	187.430
Reproductor Cuarto de milla	9.000	121.000	110.500	87.550	
Cuarto de milla	72.000	90.000	33.000	36.000	10.000
Peruano de Paso	72.600				
Criollo	2.600	5.000	25.000	9.100	9.532
Reproductor Peruano de Paso	30.000	6.500			
Equino para consumo*	4.200			17.500	
<b>Total</b>	<b>15.354.576</b>	<b>19.257.986</b>	<b>16.554.958</b>	<b>31.200.457</b>	<b>29.839.475</b>

\* Expresión que designa, en la terminología aduanera y fiscal, el procedimiento administrativo que tiene como finalidad introducir al consumo, en forma definitiva, en el circuito de la economía interna de un país, mercadería originalmente extranjera.

Elaboró Dirección de Equinos – Ministerio de Agroindustria. Fuente: INDEC

## › Relación en USD FOB por productos exportados en el período 2013-2017



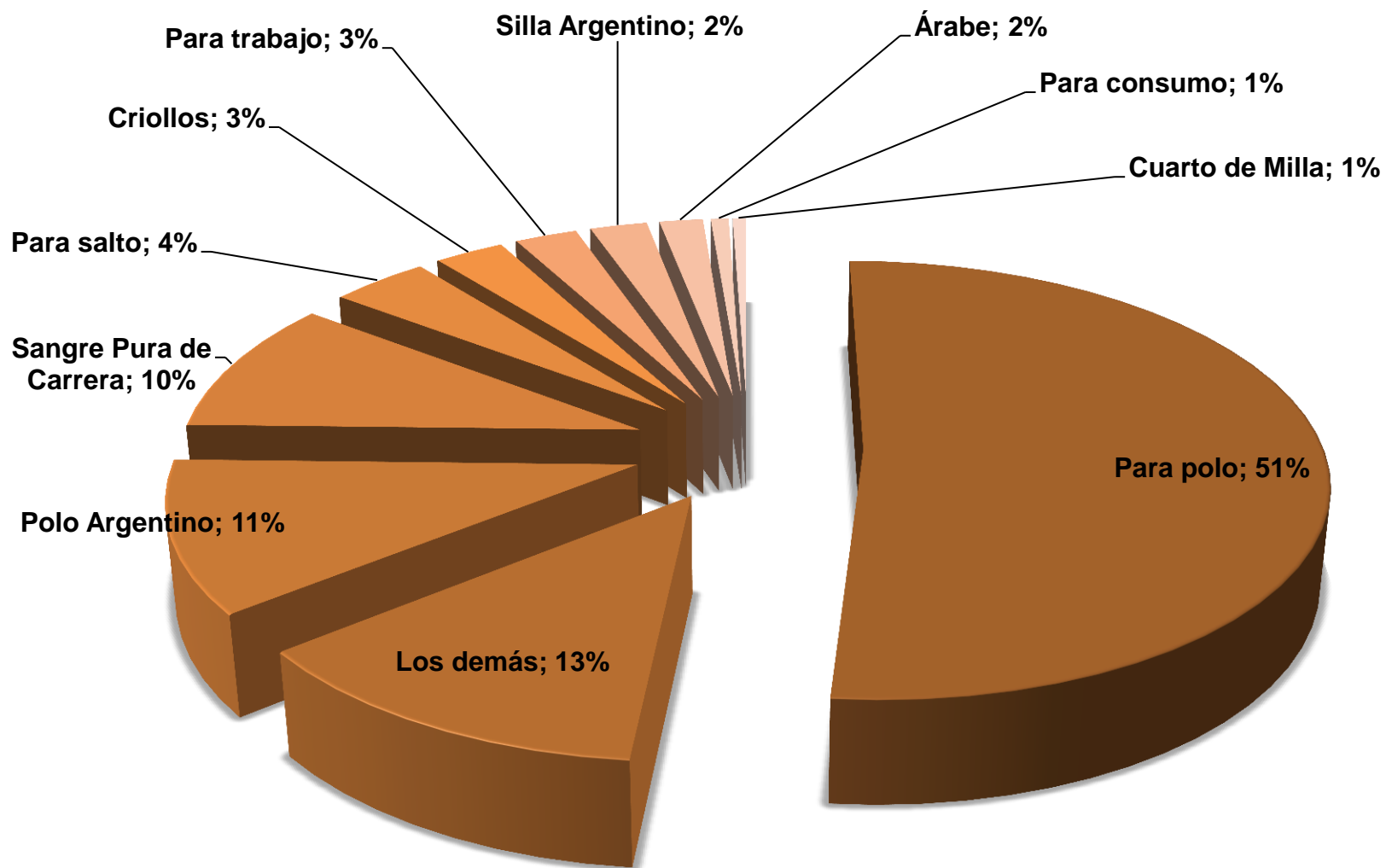
## › Cantidad de productos exportados según nomenclatura AFIP

	2013	2014	2015	2016	2017
Equino para Polo	1.201	1.444	1.217	1.099	1.391
Equino	523	404	246	158	178
Polo Argentino	60	132	296	442	383
Sangre Pura de Carrera	155	203	170	156	131
Equino para Salto	192	112	104	67	17
Reproductor Sangre Pura de Carrera	82	114	72	85	50
Reproductor Caballo Criollo	37	128	117	42	14
Equino para trabajo	19	92	101	92	9
Silla Argentino	70	33	14	53	63
Árabe	20	35	38	31	14
Equino para consumo*	20			70	
Reproductor Caballo Árabe	23	42	9	2	5
Reproductor equino	9	13	6	13	19
Reproductor Polo Argentino	5	12	2	10	30
Reproductor Silla Argentino	11	7	7	17	12
Cuarto de Milla	12	15	5	4	2
Reproductor Cuarto de Milla	1	15	7	7	
Peruano de Paso	14				
Criollo	1	1	5	2	2
Reproductor Peruano de Paso	5	1			
<b>Total</b>	<b>2.460</b>	<b>2.803</b>	<b>2.416</b>	<b>2.350</b>	<b>2.320</b>

\* Expresión que designa, en la terminología aduanera y fiscal, el procedimiento administrativo que tiene como finalidad introducir al consumo, en forma definitiva, en el circuito de la economía interna de un país, mercadería originalmente extranjera.

Elaboró Dirección de Equinos – Ministerio de Agroindustria. Fuente: INDEC

## › Relación en cantidad de productos exportados en el período 2013-2017





**MINISTRO DE AGROINDUSTRIA DE LA NACIÓN**

Dr. Luis Miguel Etchevehere

**SECRETARIO DE AGRICULTURA, GANADERÍA Y PESCA**

Ing. Agr. Guillermo Bernaudo

**SUBSECRETARIO DE GANADERÍA**

Ing. Prod. Agrop. Rodrigo Troncoso

**DIRECTOR NACIONAL DE PRODUCCIÓN GANADERA**

Vet. Alejo Correa

**DIRECTOR DE EQUINOS**

Vet. Patricio E. Digilio

**Elaborado por**

Sra. Sandra Beatriz Gruttulini

Med. Vet. Raúl Zapatero

Ing. Zoot. Mariana Sánchez

**Fecha elaboración**

Marzo 2018

**Contacto**

[hipica@magyp.gob.ar](mailto:hipica@magyp.gob.ar)

Paseo Colón 922. CABA. Of 319



Ministerio de Agroindustria  
Presidencia de la Nación